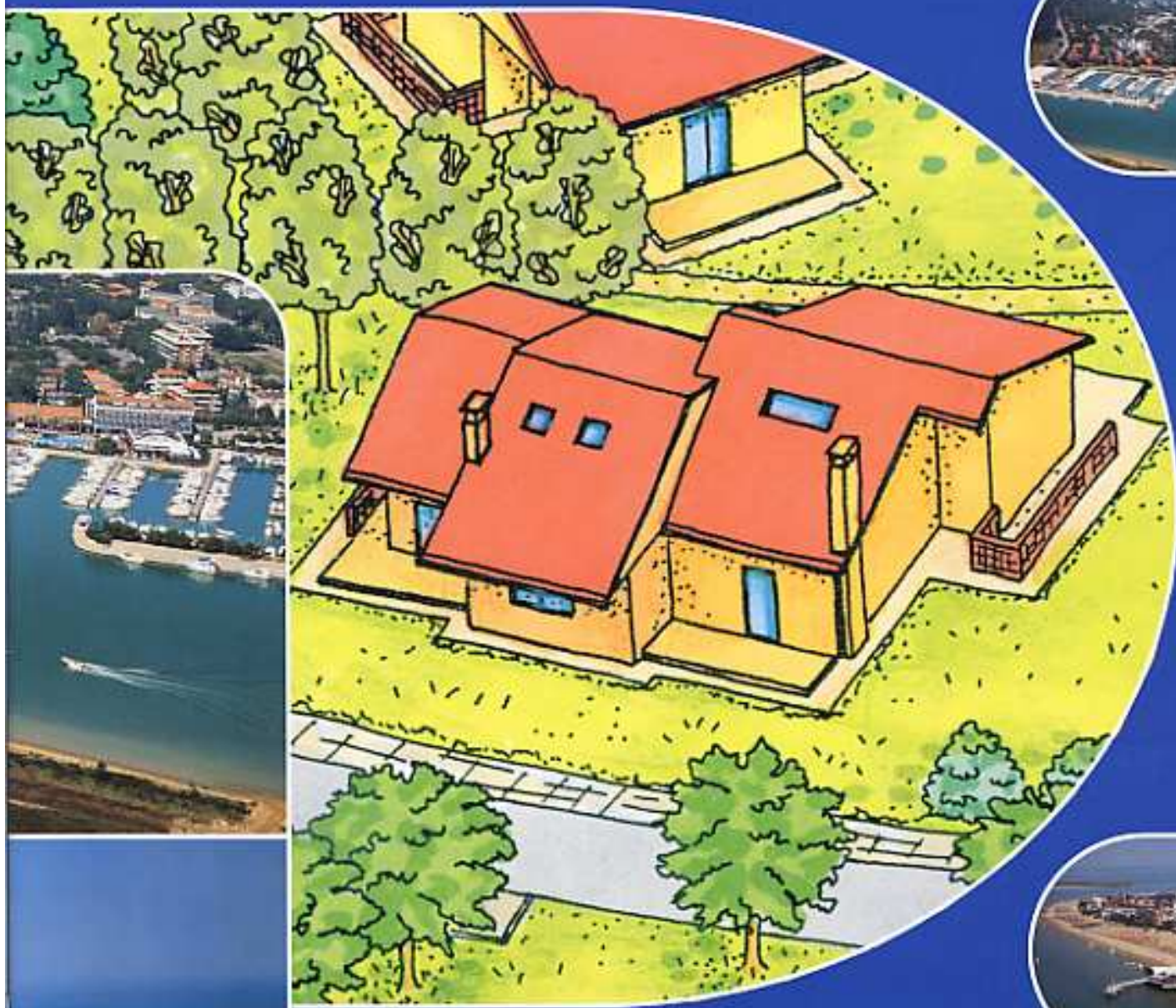


VILLAGGIO TURISTICO

# CASABIANCA



LIGNANO SABBIAORO • RIVIERA

un  
paradiso  
verde

VILLAGGIO TURISTICO

## CASABIANCA

POSTA TRA LA FOCE DEL TAGLIAMENTO E LA LAGUNA DI MARANO, LIGNANO È UNA DELLE PIÙ MODERNE E MEGLIO ATTREZZATE LOCALITÀ TURISTICHE ITALIANE, CON PARTICOLARE ATTENZIONE AL BENESSERE E AL RELAX SECONDO LE ESIGENZE DI OGNI FASCIA DI ETÀ.

ACCANTO AL PARCO DI DIVERTIMENTI SULL'ACQUA, LE DISCOTECHE, I NIGHT CLUB, LE TERME, SI HA LA LIGNANO CHE HA SAPUTO MANTENERE ED ESALTARE IL SUO RAPPORTO CON LA NATURA: SESSANTA ETTARI DI SPIAGGIA, DUECENTO ETTARI DI PINETA NATURALE, TRECENTO ETTARI DI VERDE AGRICOLO.





## A contatto con la natura



RICORDIAMO UNO DEI LUOGHI DOVE LA NATURA VIENE RISPETTATA, DIFESA, AIUTATA A DARE IL MEGLIO DI SE: IL PARCO ZOO DI PUNTA VERDE REALIZZATO CON AMORE E COMPETENZA ALLA FOCE DEL TAGLIAMENTO. IL PARCO ZOO DI PUNTA VERDE È UN OASI INCANTEVOLE, RICCA DI VEGETAZIONE, DI BEL SENTIERI OMBROSI, FRESCA DI ACQUE E LAGHETTI, DOVE VIVONO TRANQUILLI PIÙ DI 1500 BELLISSIMI ANIMALI DI BEN 200 SPECIE DIVERSE, PROVENIENTI DA OGNI ANGOLO DEI CINQUE CONTINENTI.

VILLAGGIO TURISTICO

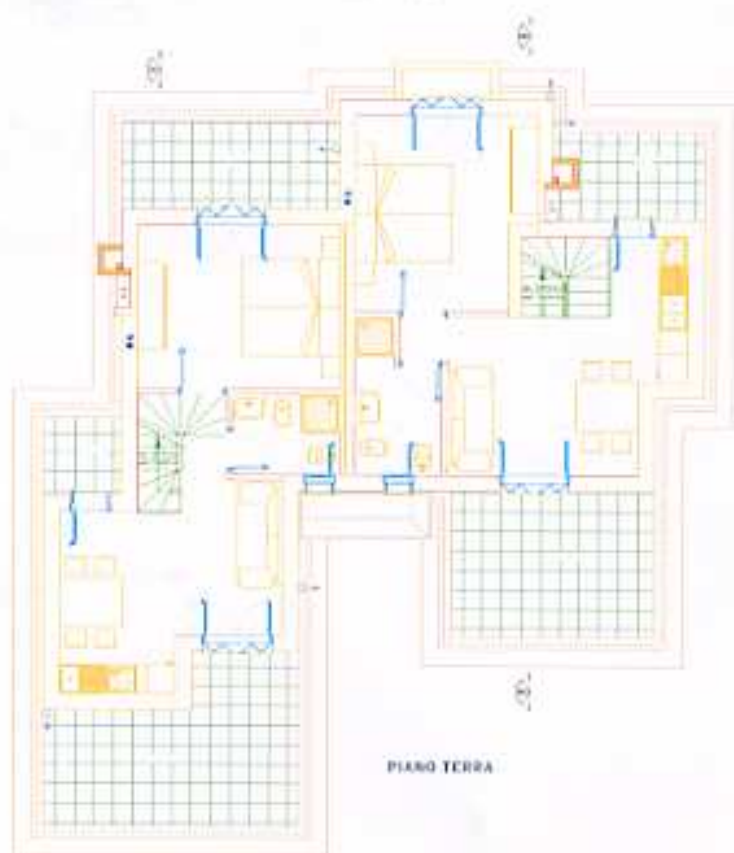
C A S A B I A N C A

## Amici del golf

PER UNA VACANZA COMPLETA LIGNANO OFFRE MODERNE ATTREZZATURE SPORTIVE, TRA LE QUALI DI NOTEVOLE PRESTIGIO, IL NUOVISSIMO CAMPO DA GOLF A 18 BUCHE CHE OFFRE AGLI APPASSIONATI E NON, L'OPPORTUNITÀ DI TRASCORRERE GIORNATE DAVVERO INDIMENTICABILI.



Con la famiglia,  
in coppia o con gli amici:



PIANO TERRA

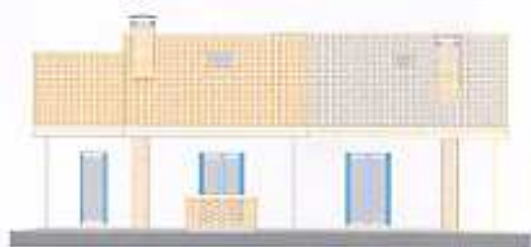


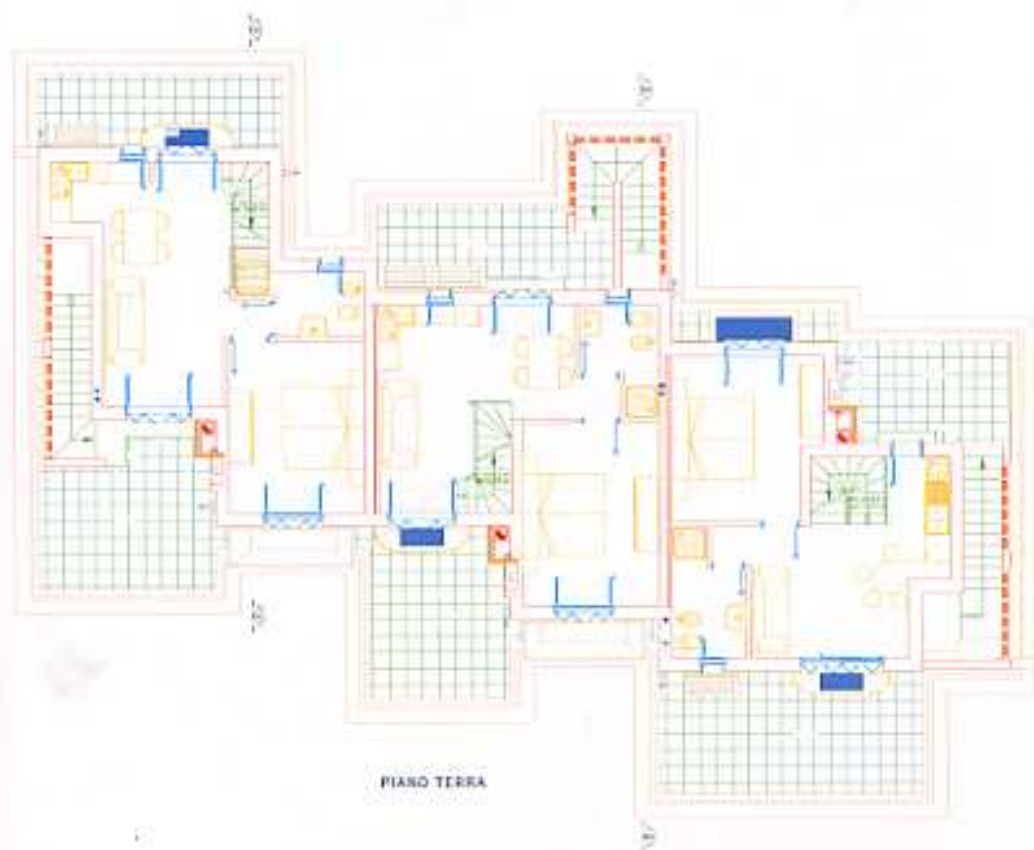
IL VILLAGGIO CASABIANCA È SITUATO DOVE IL  
TAGLIAMENTO SFOCIA NELLE CALME ACQUE  
DELL'ADRIATICO, NELLE VICINANZE DI "MARINE" COM-  
PLETAMENTE ATTREZZATE E FORNITE DI OGNI  
COMFORT.

scegli la soluzione  
più adatta alle tue vacanze

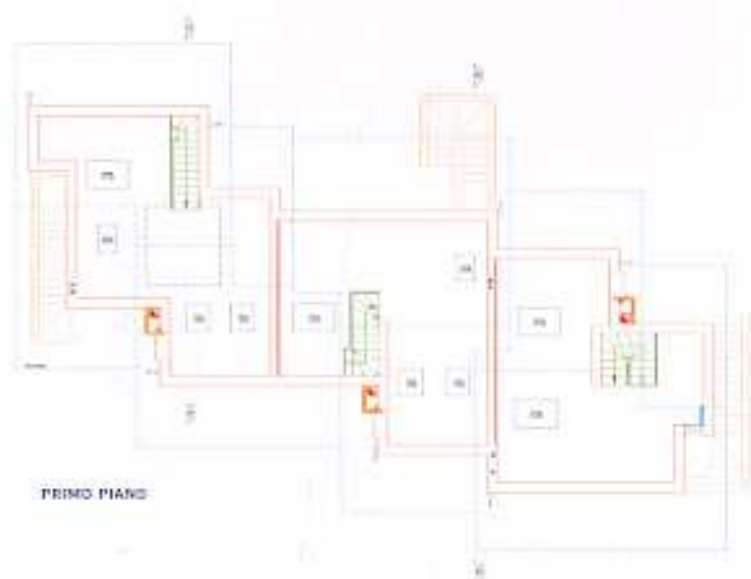


PRIMO PIANO





PIANO TERRA



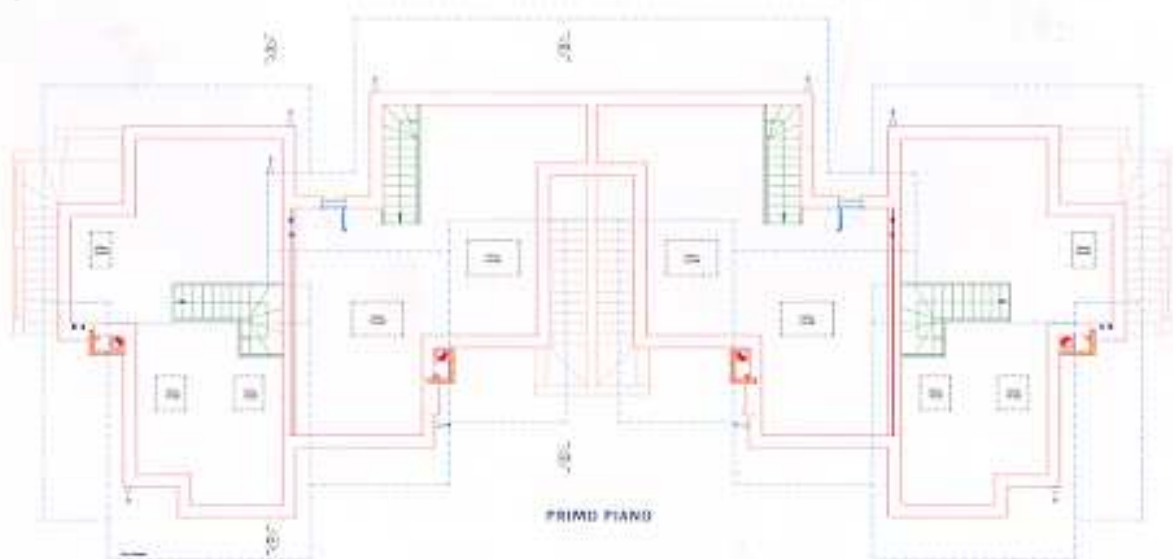
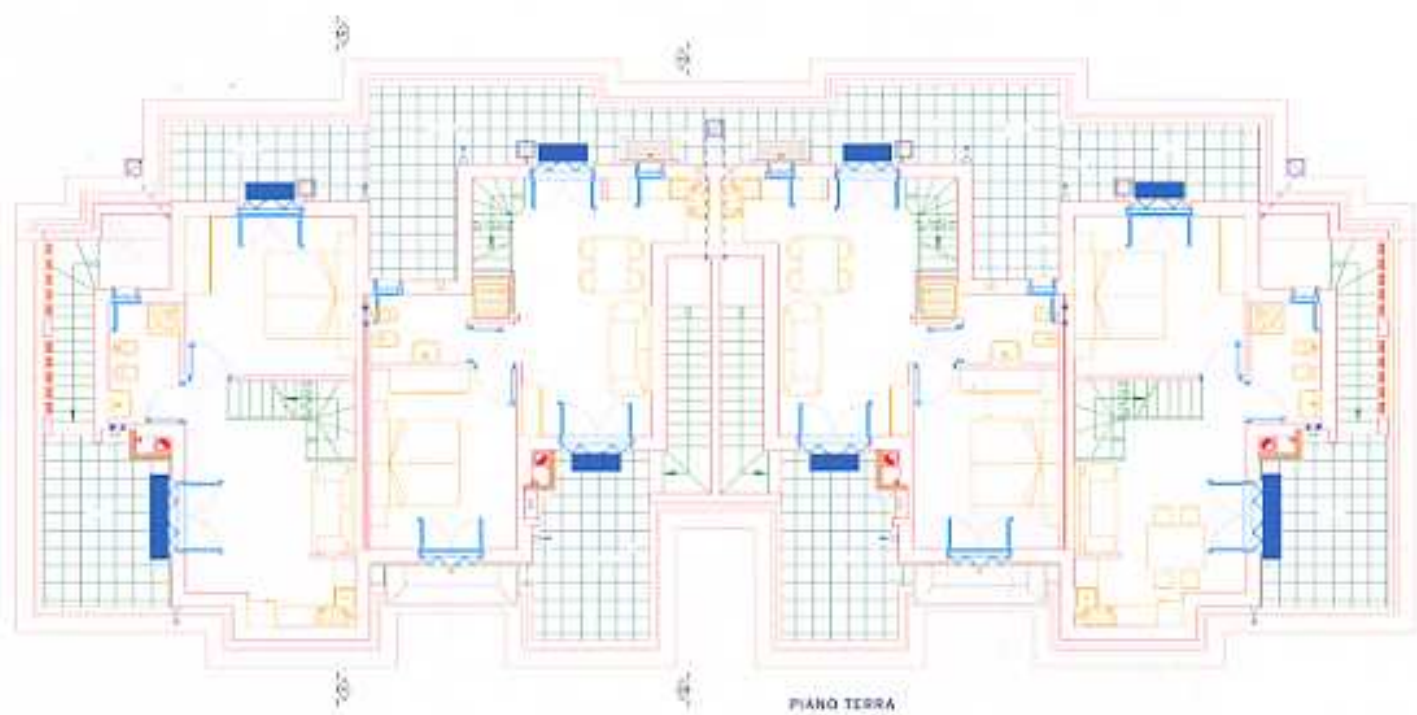
PRIMO PIANO



IMMERSO NEL VERDE DI UNA LUSSUREGGIANTE PINETA NATURALE È DISTRIBUITO IN AMPI SPAZI.

I GIOCHI D'ACQUA NELLE PISCINE, IL VERDE, L'AMPIA PISTA CICLABILE CHE CORRE PARALLELAMENTE ALL'ARGINE DEL FIUME TAGLIAMENTO ED A FIANCO DELLA VIABILITÀ CARRAIA INTERNA, DANNO AL VISITATORE L'IMMAGINE DELLA VACANZA RAFFINATA E SERENA.

LA RISERVATEZZA RISPETTO ALLA VIABILITÀ PUBBLICA VIENE GARANTITA DA UNA RECINZIONE CHE PROTEGGE L'INTERO VILLAGGIO. L'ACCESSO ALLO STESSO PREVEDE UNA GUARDIOLA CON TELECOMANDO. COMODE STRADE INTERNE, VIALETTI E MARCIAPIEDI PORTANO A CIASCUN ALLOGGIO DOTATO DI PARCHEGGIO PRIVATO E PROPRIO SPAZIO ESTERNO. RILASSANTI CAMMINATE NEL VERDE CONDUCONO ALLE TRANQUILLE PIAZZETTE.



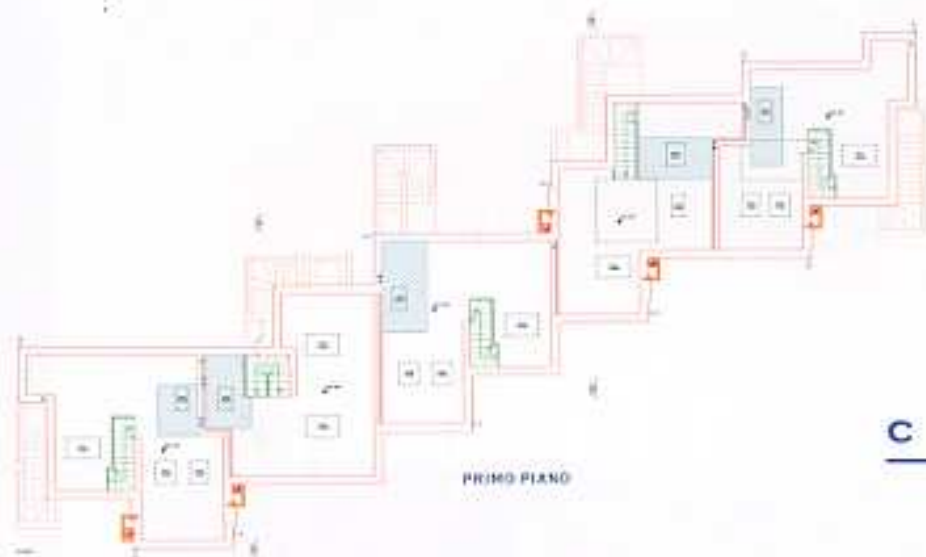
Un'oasi naturale  
dotata di ogni comfort





PIANO TERRA

LE GRANDI PISCINE DOTATE DI IDROMASSAGGI, SOLARIUM ED AREE PER BAMBINI, OFFRONO LA POSSIBILITÀ DI UN BAGNO RISTORATORE E DI UNA INDISTURBATA TINTARELLA. BAR, RISTORANTE E MINIMARKET COMPLETANO I SERVIZI OFFERTI DA UN VILLAGGIO IMMERSO NEL VERDE DI UN'OASI NATURALE. REALIZZATO PER OFFRIRE VACANZE INDIMENTICABILI.



PRIMO PIANO

VILLAGGIO TURISTICO

CASABIANCA





V I L L A G G I O T U R I S T I C O C A S A B I A N C A

LIGNANO SABBIAORO - RIVIERA

HARLON OVERSEAS PROPERTIES

Wimbledon, London  
Tel: 00 44 (0)20 8944 9538  
email: [property@harlon.co.uk](mailto:property@harlon.co.uk)

[www.harlon.co.uk](http://www.harlon.co.uk)